

Inspiron 3650

Quick Start Guide

Panduan Pengaktifan Cepat
Hızlı Başlangıç Kılavuzu
Hướng dẫn khởi động nhanh
دليل البدء السريع



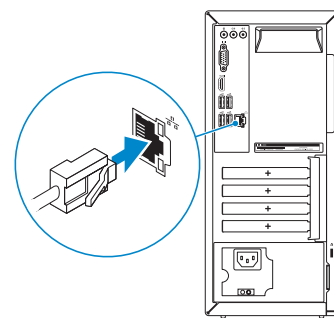
1 Connect the keyboard and mouse

Sambungkan keyboard dan mouse
Klavye ve farenin bağlanması
Kết nối bàn phím và chuột
قم بتوصيل لوحة المفاتيح والماوس

See the documentation that shipped with the keyboard and mouse.
Lihat dokumentasi yang dikirimkan dengan keyboard dan mouse tersebut.
Klavye ve fare ile birlikte gönderilen belgelere bakın.
Xem tài liệu đi kèm với bàn phím và chuột.
شاهد المستندات المرفقة بلوحة المفاتيح والماوس.

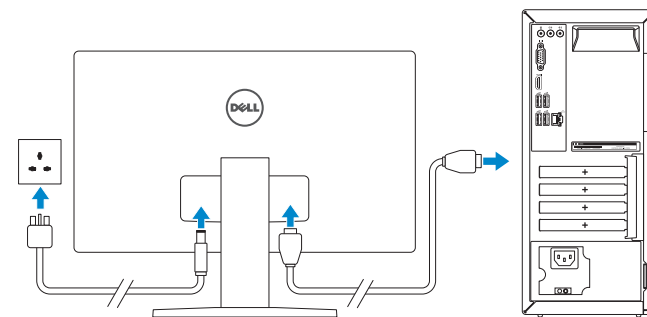
2 Connect the network cable—optional

Sambungkan kabel jaringan — opsional
Ağ kablosunu takın — isteğe bağlı
Kết nối dây cáp mạng — tùy chọn
قم بتوصيل كبل الشبكة — اختياري



3 Connect the display

Sambungkan display
Ekranın bağlanması
Kết nối màn hình hiển thị
قم بتوصيل الشاشة



NOTE: If you ordered your computer with a discrete graphics card, connect the display to the discrete graphics card.

CATATAN: Jika Anda memesan komputer dengan kartu grafis diskret, sambungkan display ke kartu grafis diskret.

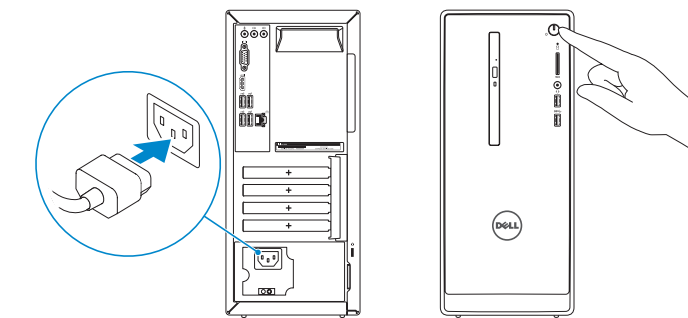
NOT: Bilgisayarınızı ayrı bir grafik kartıyla sipariş ettiyseniz, ekranı ayrı grafik kartınıza bağlayın.

GHI CHÚ: Nếu bạn đã đặt hàng máy tính của mình với card đồ họa chuyên dụng, hãy kết nối màn hình với card đồ họa chuyên dụng đó.

ملاحظة: في حالة قيامك بشراء بطاقة رسومات منفصلة أثناء شراء الكمبيوتر، قم بتوصيل الشاشة ببطاقة الرسومات المنفصلة.

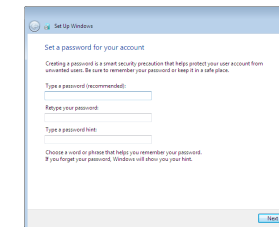
4 Connect the power cable and press the power button

Sambungkan kabel daya dan tekan tombol daya
Güç kablosunu takip güç düğmesine basın
Đầu nối với cáp nguồn và nhấn nút nguồn
صل كبل التيار واضغط على زر التشغيل



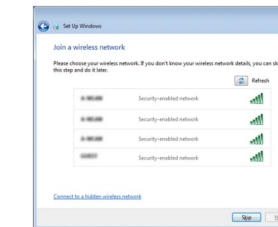
5 Finish Windows setup

Tuntaskan penataan Windows | Windows kurulumunu tamamlayın
Hoàn tất cài đặt Windows | إنهاء إعداد Windows



Set up password for Windows

Atur kata sandi untuk Windows
Windows için parola belirleyin
Thiết lập mật khẩu cho Windows
إعداد كلمة المرور لنظام Windows



Connect to your network

Sambungkan ke jaringan Anda
Ağınıza bağlanın
Kết nối vào mạng của bạn
التوصيل بالشبكة

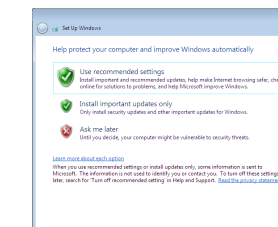
NOTE: If you are connecting to a secured wireless network, enter the password for the wireless network access when prompted.

CATATAN: Jika Anda menghubungkan ke jaringan nirkabel aman, masukkan kata sandi untuk akses jaringan nirkabel tersebut saat diminta.

NOT: Güvenli bir kablosuz ağa bağlanıyorsanız, istendiğinde kablosuz ağ erişim parolasını girin.

GHI CHÚ: Nếu bạn đang kết nối với một mạng không dây bảo mật, hãy nhập mật khẩu để truy cập mạng không dây khi được nhắc.

ملاحظة: في حالة اتصالك بشبكة لاسلكية مؤمنة، أدخل كلمة المرور للوصول للشبكة اللاسلكية عند مطالبتك.



Protect your computer

Lindungi komputer Anda
Bilgisayarınızı koruyun
Bảo vệ máy tính của bạn
حماية الكمبيوتر

Product support and manuals

Manual dan dukungan produk

Ürün desteği ve kılavuzlar

Hỗ trợ sản phẩm và sách hướng dẫn

دعم المنتج والدلائل

Contact Dell

Hubungi Dell | Dell'e başvurun

Liên hệ Dell | Dell ٱ الاتصال

Regulatory and safety

Regulasi dan keselamatan | Mevzuat ve güvenlik

Quy định và an toàn | ممارسات الأمان والممارسات التنظيمية

Regulatory model

Model regulatori | Yasal model numarası

Model quy định | الموديل التنظيمي

Regulatory type

Jenis regulatori | Yasal tür

Loại quy định | النوع التنظيمي

Computer model

Model komputer | Bilgisayar modeli

Model máy tính | موديل الكمبيوتر

Dell.com/support

Dell.com/support/manuals

Dell.com/support/windows

Dell.com/contactdell

Dell.com/regulatory_compliance

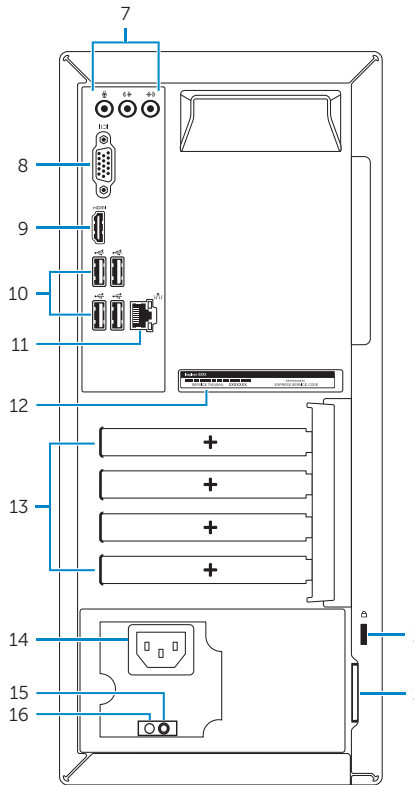
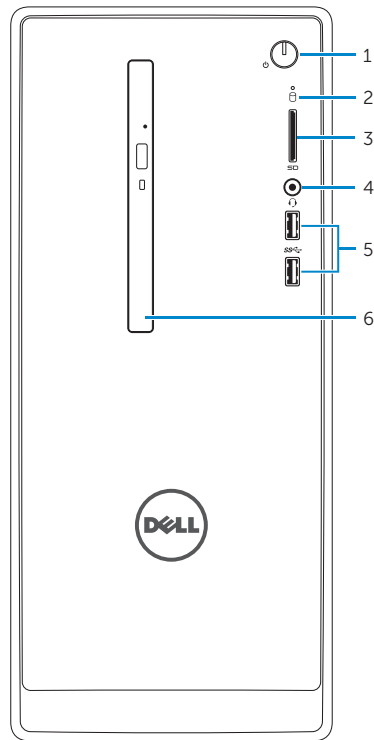
D19M

D19M002

Inspiron 3650

Features

Fitur | Özellikler | Tính năng | الميزات



- Power button
- Hard-drive activity light
- Media-card reader
- Headset port
- USB 3.0 ports (2)
- Optical drive (optional)
- Audio ports (3)
- VGA port
- HDMI port

- USB 2.0 ports (4)
- Network port
- Service Tag label
- Expansion-card slots
- Power port
- Power-supply diagnostic button
- Power-supply light
- Padlock rings
- Security-cable slot

- Nút nguồn
- Đèn hoạt động ổ đĩa cứng
- Khe đọc thẻ nhớ
- Cổng tai nghe
- Cổng USB 3.0 (2)
- Ổ đĩa quang (tùy chọn)
- Cổng âm thanh (3)
- Cổng VGA
- Cổng HDMI

- Cổng USB 2.0 (4)
- Cổng mạng
- Nhãn Thẻ bảo trì
- Khe cắm card mở rộng
- Cổng nguồn
- Nút chẩn đoán bộ cấp nguồn
- Đèn bộ cấp nguồn
- Vòng gắn khóa
- Khe cáp bảo vệ

- Tombol daya
- Lampu aktivitas hard disk
- Pembaca kartu media
- Port headset
- Port USB 3.0 (2)
- Drive optik (opsional)
- Port audio (3)
- Port VGA
- Port HDMI

- Port USB 2.0 (4)
- Port jaringan
- Label Tag Servis
- Slot kartu ekspansi
- Port daya
- Tombol diagnostik empat daya
- Lampu empat daya
- Cincin kunci gembok
- Slot kabel pengaman

- Menفذ التشغيل (4)
- مصباح نشاط محرك الأقراص الثابتة
- قارئ بطاقات الوسائط
- منفذ سماعة الرأس
- منفذ USB 3.0 (2)
- محرك الأقراص الضوئية (اختياري)
- منفذ الصوت (3)
- منفذ VGA
- منفذ HDMI

- زر التشغيل
- مصباح نشاط محرك الأقراص الثابتة
- قارئ بطاقات الوسائط
- منفذ سماعة الرأس
- منفذ USB 3.0 (2)
- محرك الأقراص الضوئية (اختياري)
- منفذ الصوت (3)
- منفذ VGA
- منفذ HDMI

For more information

Untuk informasi lebih lanjut | Daha fazla bilgi için

Để biết thêm thông tin | لمزيد من المعلومات

To learn about the features and advanced options available on your computer, click **Start** → **All Programs** → **Dell Help Documentation**.

Untuk mempelajari tentang fitur dan opsi lanjutan yang tersedia pada komputer Anda, klik **Mulai** → **Semua Program** → **Dell Help Documentation**.

Bilgisayarınızdaki özellikler ve gelişmiş seçenekler hakkında bilgi almak için **Başlat** → **Tüm Programlar** → **Dell Yardım Belgeleri** bölümüne gidin.

Để tìm hiểu về các tính năng và tùy chọn nâng cao có sẵn trên máy tính của bạn, hãy nhấp vào **Start** → **All Programs** → **Dell Help Documentation**.

لكي تتعرف على الميزات والخيارات المتقدمة المتاحة على الكمبيوتر، انقر فوق **ابدأ** → **كافة البرامج** → **مستندات تعليمات Dell**.

